



COVID-19

IL BOLLETTINO SETTIMANALE IN ROMAGNA





15 - 21 marzo 2021

Questa settimana sono stati eseguiti **43.766 tamponi molecolari e antigenici** registrando **5278 nuovi casi positivi (12.1%)**. Dopo quattro settimane consecutive in continuo aumento, questa settimana si registra **una lieve diminuzione dei nuovi casi** assoluti ed in percentuale rispetto al numero di tamponi eseguiti.

I focolai questa settimana sono in riduzione anche nelle scuole, così come da diverse settimane lo erano nelle case residenziali per anziani. Negli operatori sanitari si conferma il trend della drastica riduzione delle nuove diagnosi in rapporto alla campagna vaccinale.

Rispetto alle previsioni del Piano aziendale si registra un tasso di occupazione di posti letto da parte di pazienti affetti da COVID, che ci pone nel livello rosso. In totale sono ricoverati **780** pazienti, di cui **66** in terapia intensiva.

Il **tasso di occupazione** aumenta per la quinta settimana consecutiva anche se con percentuali decisamente inferiori rispetto alle settimane precedenti (circa l'8% per la degenza ordinaria e il 18% per la terapia intensiva). Il numero dei **decessi** è sostanzialmente invariato rispetto alla settimana precedente.

Al contempo si ricorda agli operatori sanitari di adottare i comportamenti di massima sicurezza personale attenendosi alle disposizioni del manuale aziendale, rispettando scrupolosamente le indicazioni per il buon uso dei dispositivi di protezione, sia nell'attività assistenziale che nei rapporti con gli altri operatori, al fine di non doversi mai considerare un **contatto stretto** di un altro operatore.

<https://rr.auslromagna.it/comunicazione/emergenza-covid-19/istruzione-operativa-covid-19?own=0>

L'Azienda è massimamente impegnata nella predisposizione delle iniziative organizzative e di messa in disponibilità di DPI al fine di minimizzare i rischi per gli operatori. Tutti sono pregati di segnalare eventuali problemi.

Ciascuno può fare la propria parte per il contenimento dell'epidemia attraverso l'applicazione delle buone pratiche in ospedale e nella vita di tutti i giorni.

In AUSL Romagna

15 - 21 marzo 2021

Tamponi eseguiti



43.766

Nuovi casi positivi

COVID-19

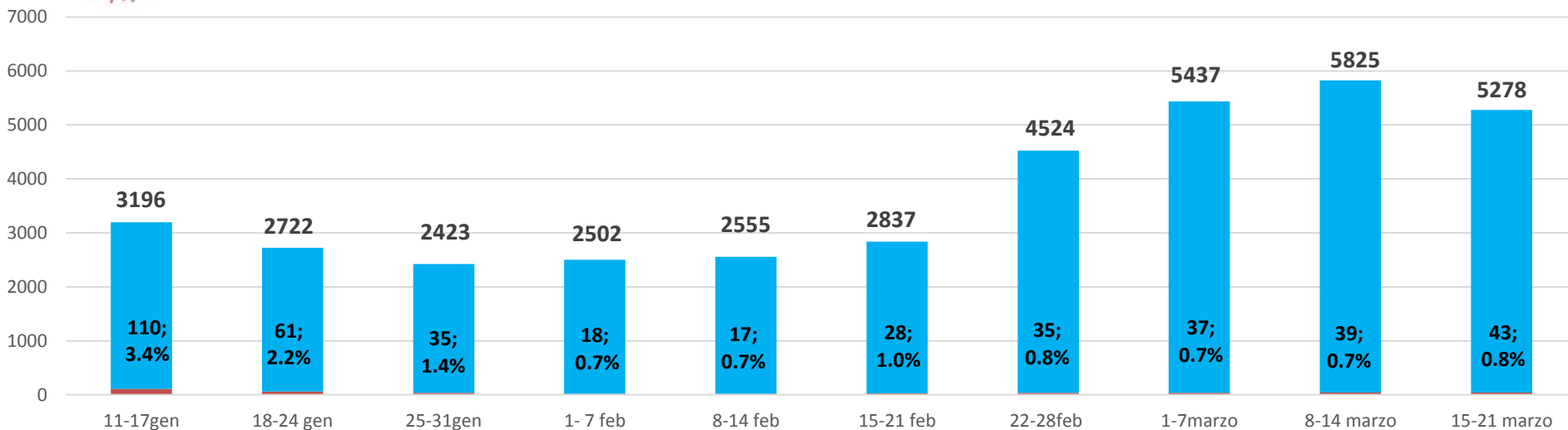


5278



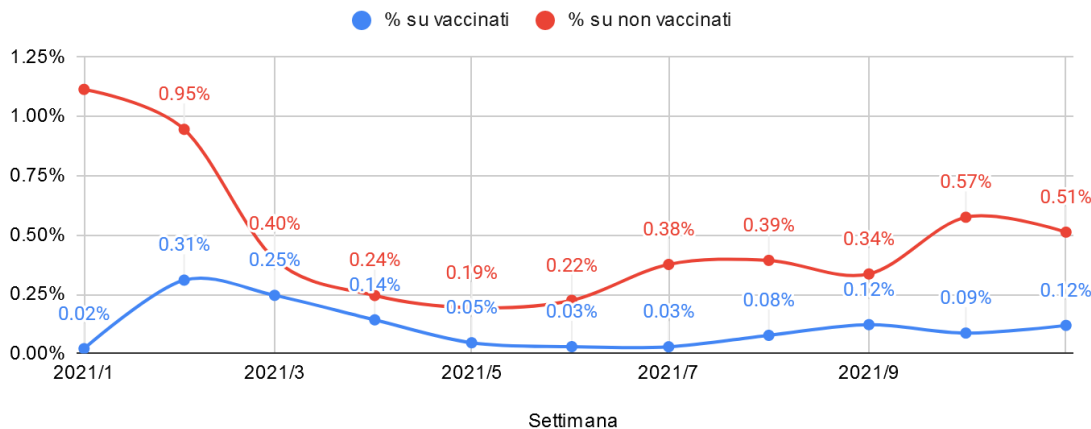
Nuovi casi positivi settimanali

Totale AUSL ROMAGNA



Nota: Il grafico è integrato con il numero di nuovi casi positivi di tutti i lavoratori, dipendenti e convenzionati dell'AUSL della Romagna (in percentuale è espresso il rapporto tra i nuovi positivi dei lavoratori e quelli della popolazione).

Percentuale casi positivi su operatori AUSL per stato di vaccinazione



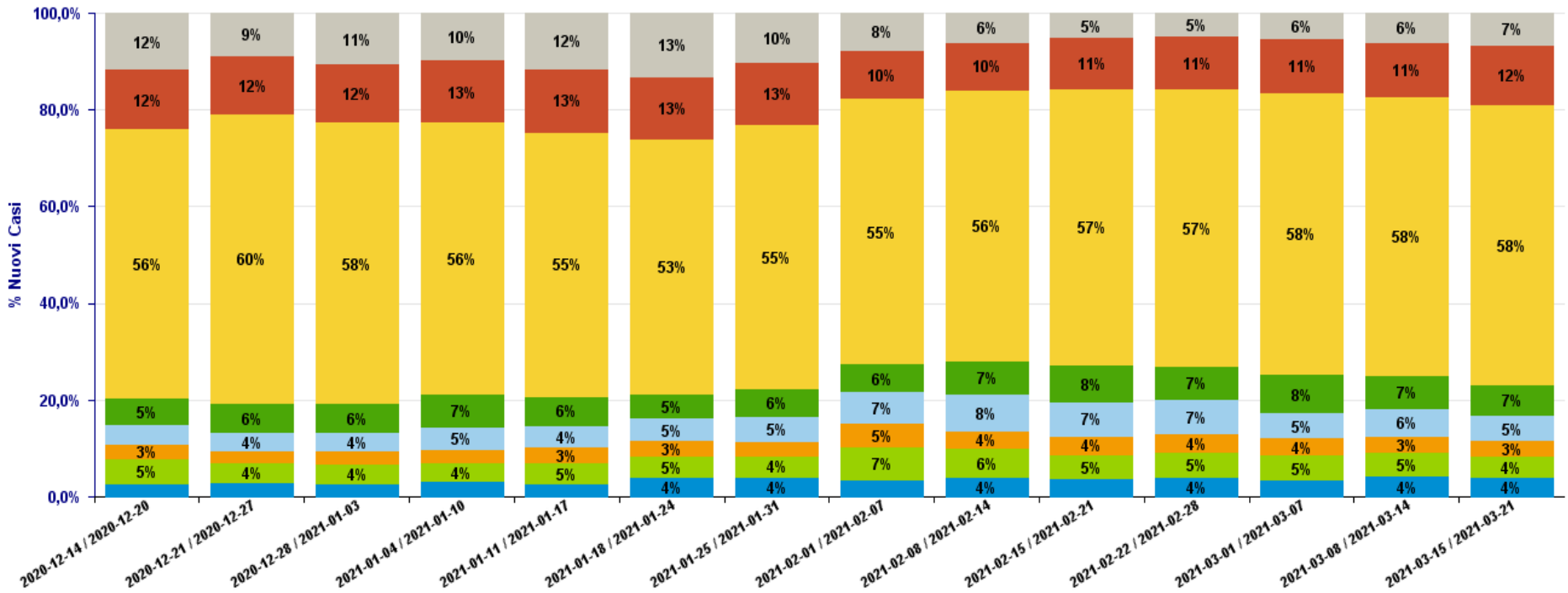
Composizione nuovi casi per classe d'età



Composizione Nuovi casi per Classi d'età - aggiornamento al (21/03/21)

Classi d'Età

0-5 6-10 11-13 14-18 19-24 25-64 65-79 >=80



Focolai attivi

dati ultime 7 settimane

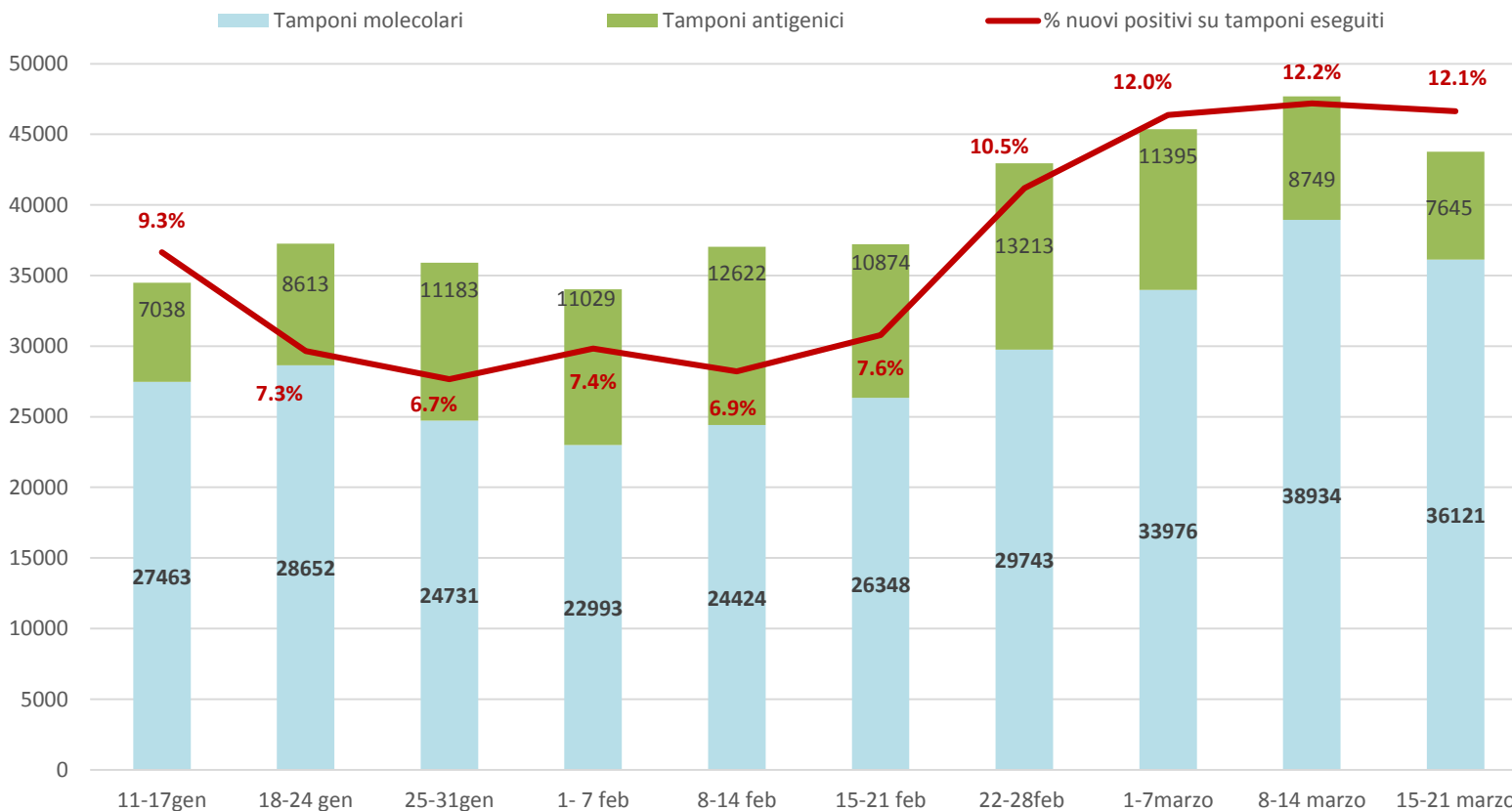
Numero FOCOLAI ATTIVI nelle strutture RESIDENZIALI socio-assistenziali e socio-sanitarie	08-feb	15-feb	22-feb	01-marzo	08-marzo	15-marzo	22-marzo
RAVENNA	14	8	2	1	3	4	4
RIMINI	5	4	3	0	0	0	0
CESENA	1	1	1	1	0	1	1
FORLI'	6	5	2	2	1	2	5

Numero di FOCOLAI ATTIVI nelle SCUOLE	08-feb	15-feb	22-feb	01-marzo	08-marzo	15-marzo	22-marzo
RAVENNA	29	35	44	64	86	87	72
RIMINI	29	38	36	53	75	40	5
CESENA	15	15	22	39	49	37	19
FORLI	8	8	5	3	5	8	6



Tamponi eseguiti e % nuovi casi positivi settimanali

Totale AUSL ROMAGNA



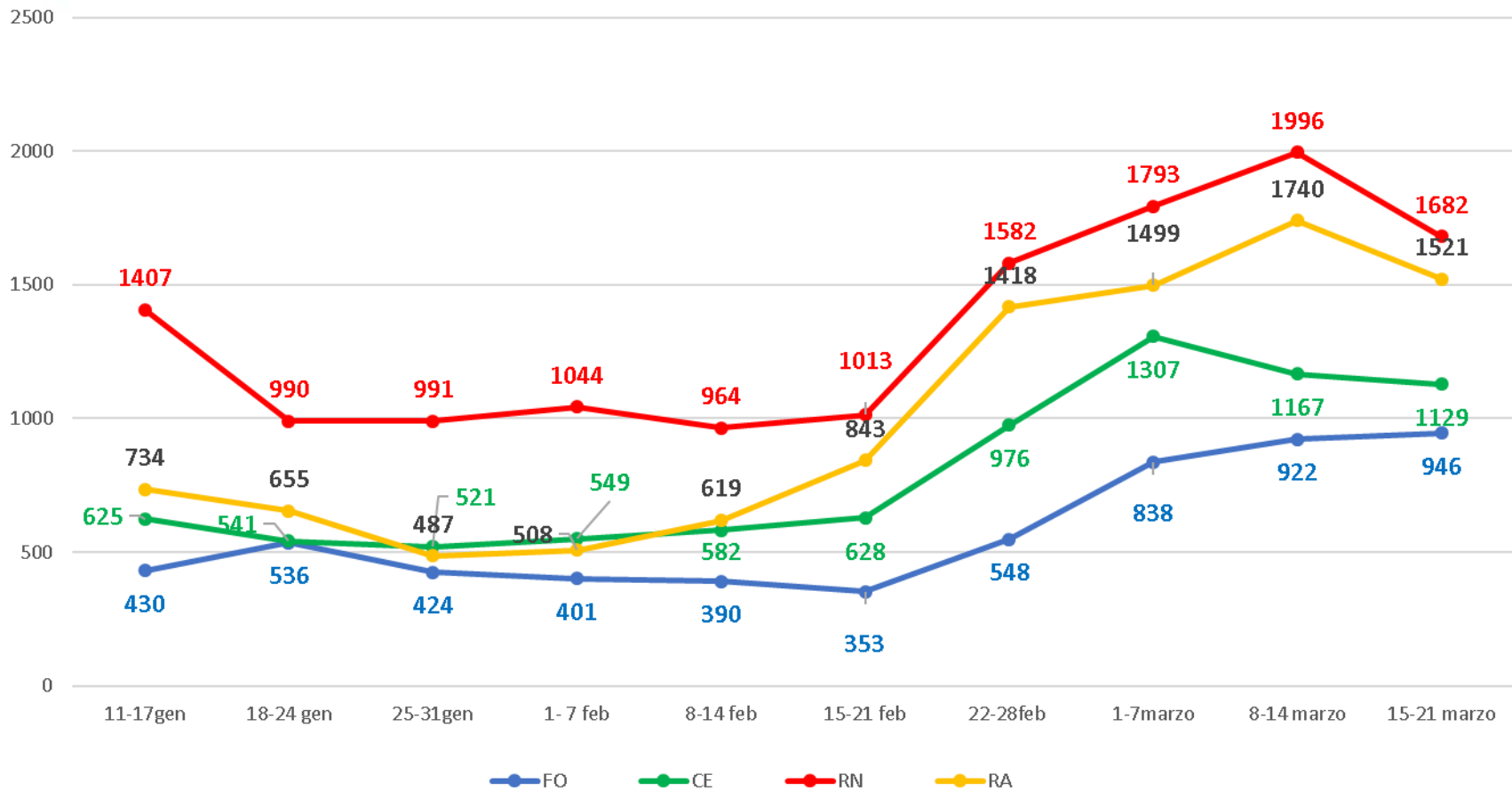
Il grafico è stato aggiornato con l'inserimento dei tamponi antigenici eseguiti in ospedale e territorio per le ultime settimane (in verde).

In particolare vengono conteggiati i negativi poiché i positivi devono essere confermati dal test molecolare



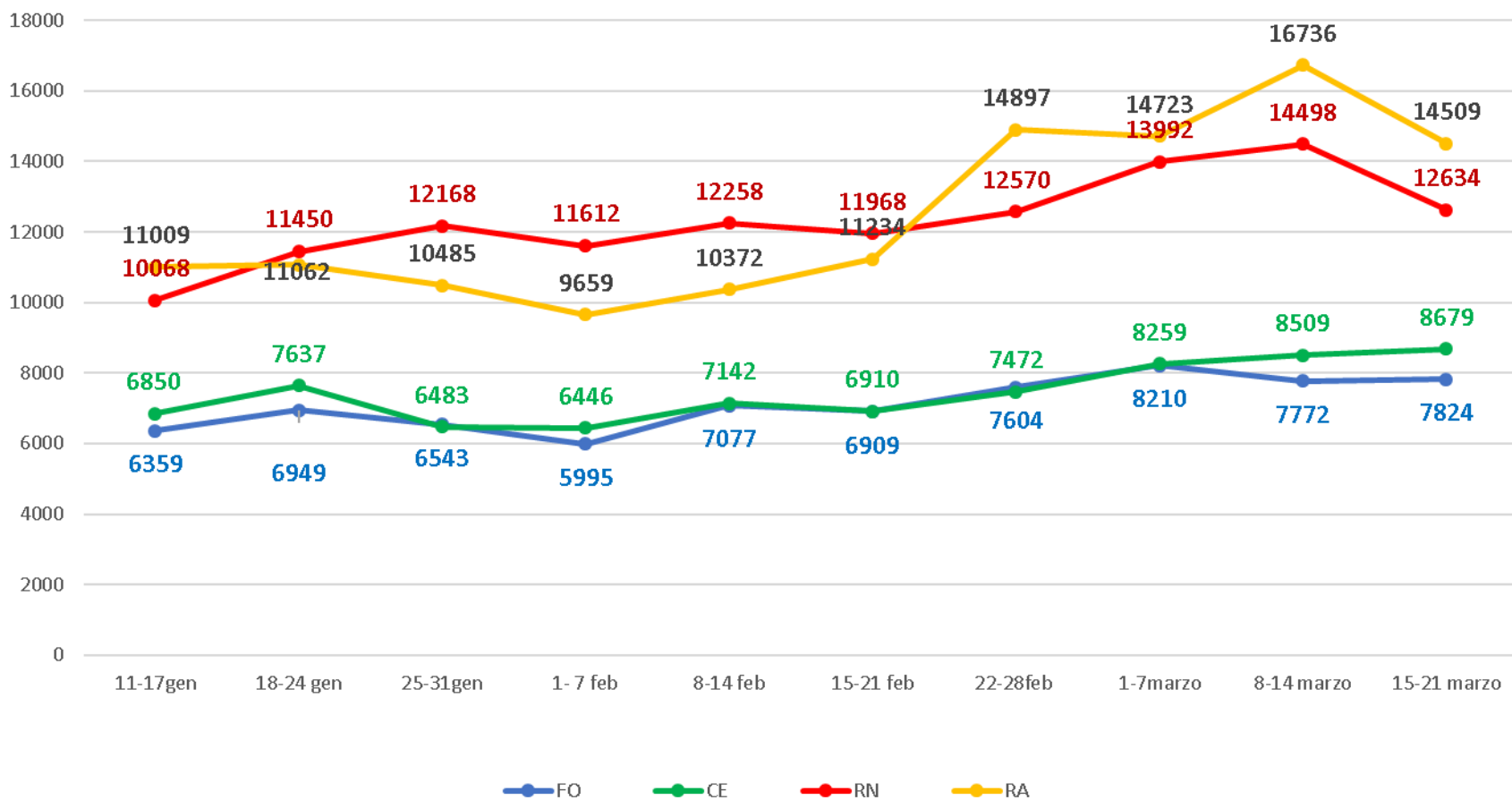
Nuovi casi positivi settimanali

Per area territoriale



Tamponi eseguiti settimanalmente

Per area territoriale

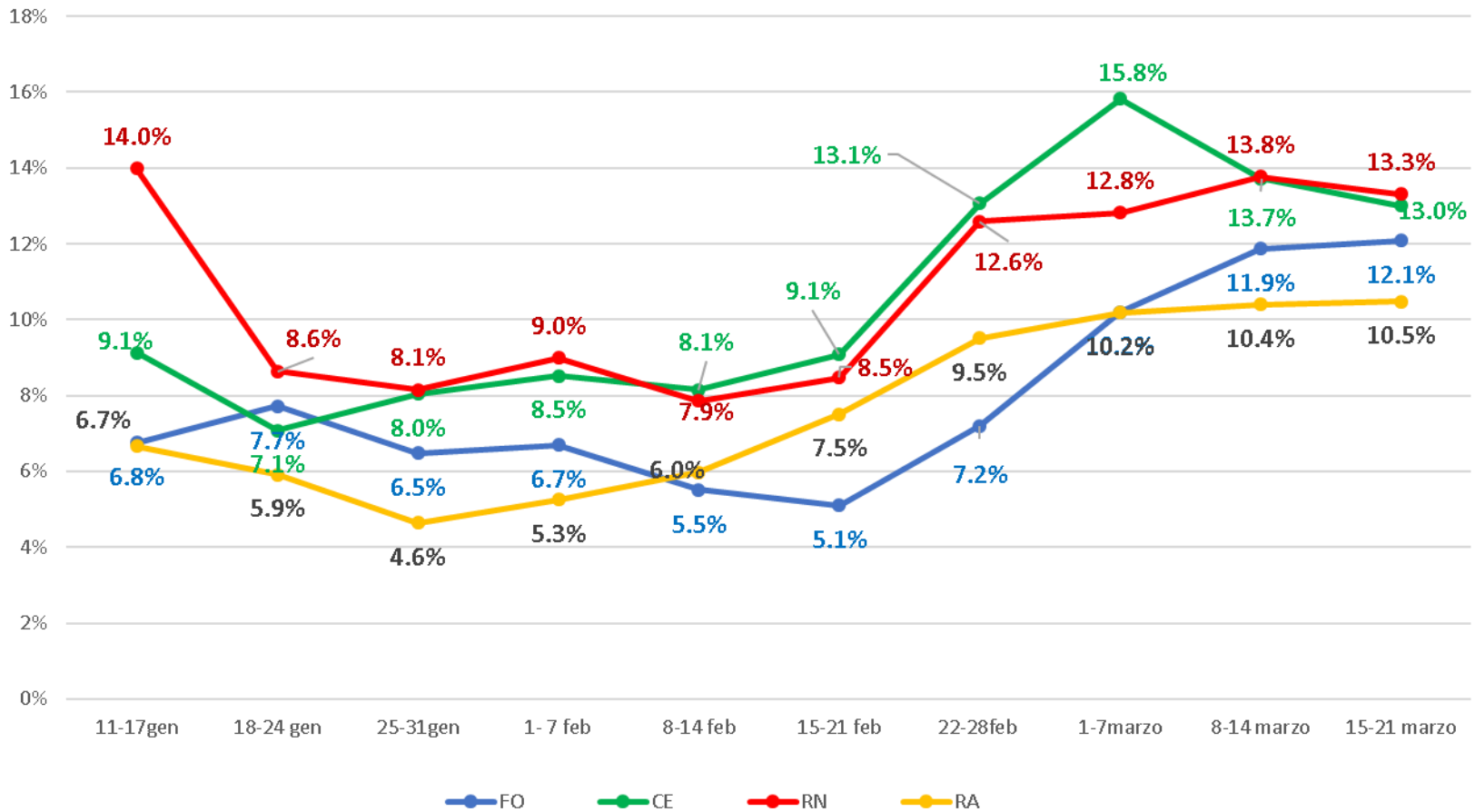


Il grafico contiene il conteggio di tutti i tamponi, molecolari e antigenici eseguiti in ospedale e territorio. In particolare vengono conteggiati solo gli antigenici negativi poiché i positivi devono essere confermati dal test molecolare



Nuovi casi positivi sui tamponi eseguiti (%)

Per area territoriale



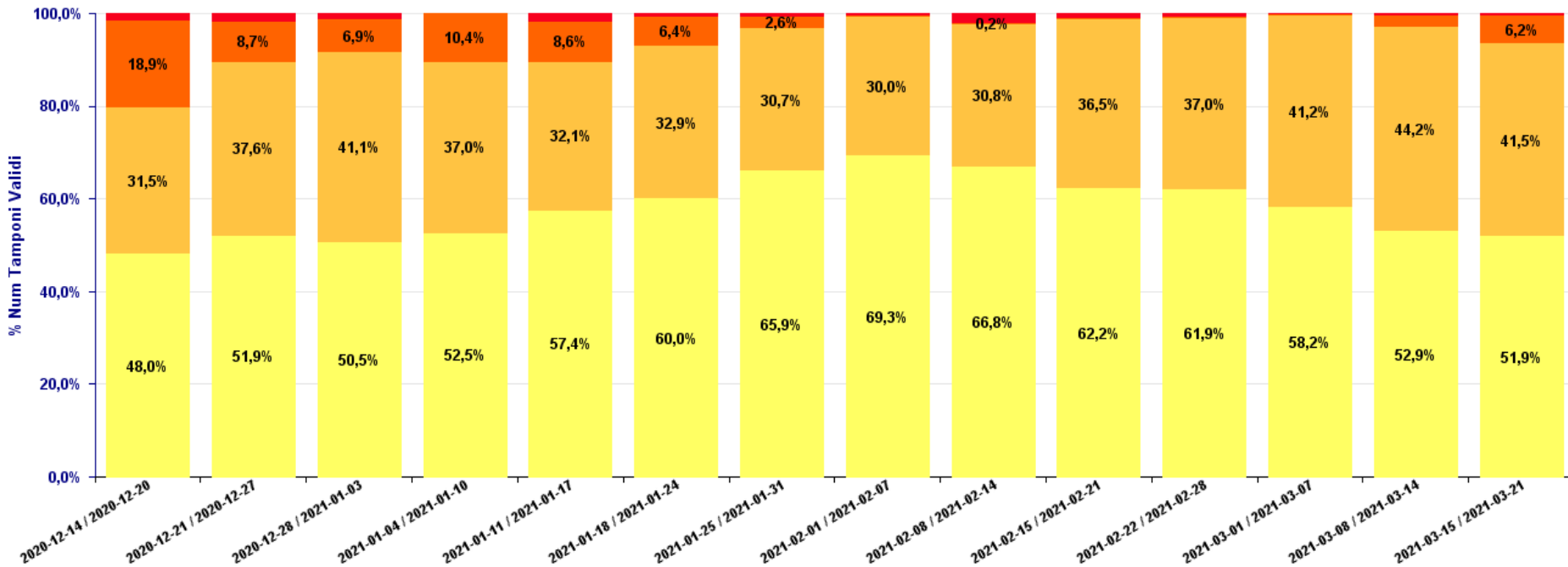
Le percentuali sono state calcolate sul totale dei tamponi, molecolari e antigenici eseguiti in ospedale e territorio per le ultime settimane.

Performance: tempi di refertazione tamponi molecolari

PERFORMANCE: N° Tamponi Molecolari suddivisi in fasce Orarie del Tempo di Processazione del Tampone - aggiornamento al (21/03/21)

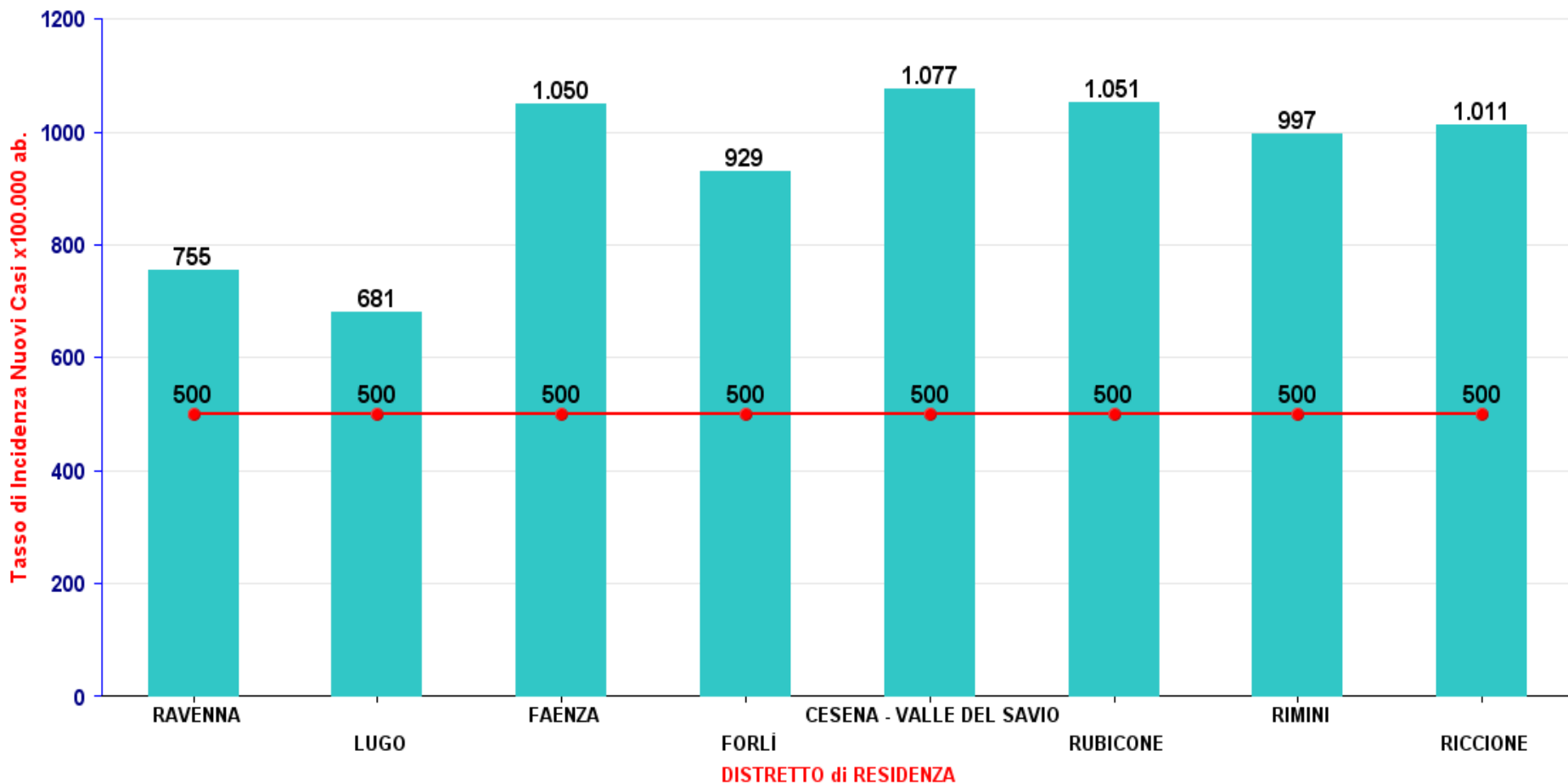
Legenda

A. 0-24 ore B. 24-48 ore C. 48-72 ore D. Oltre 72 ore E. Non Definito

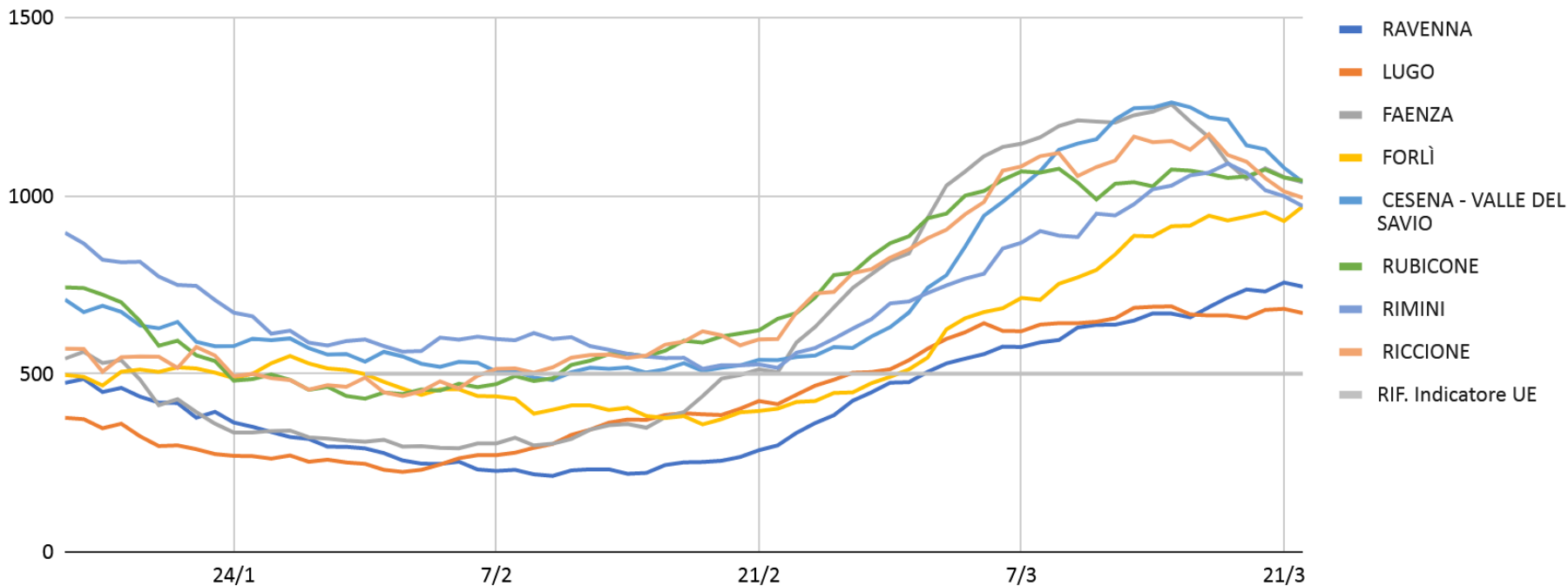


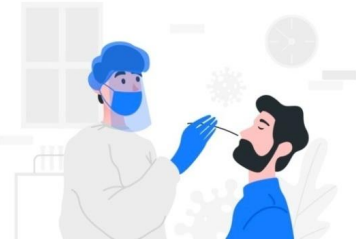
Incidenza nuovi casi per 100.000 residenti negli ultimi 14 giorni

Tasso di Incidenza dei Nuovi Casi x100.000 ab. negli ultimi 14 giorni (08/03/21 - 21/03/21)



Andamento incidenza bisettimanale per 100.000 residenti per distretto (rif. Indicatore Europeo)



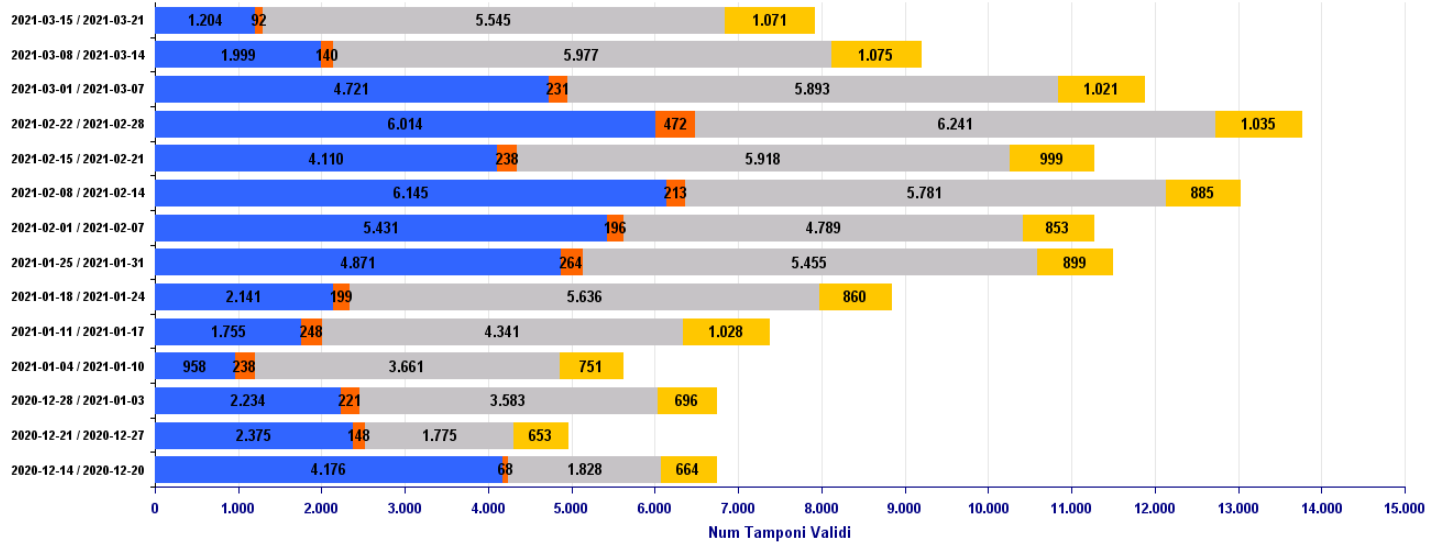


Focus: Tamponi antigenici

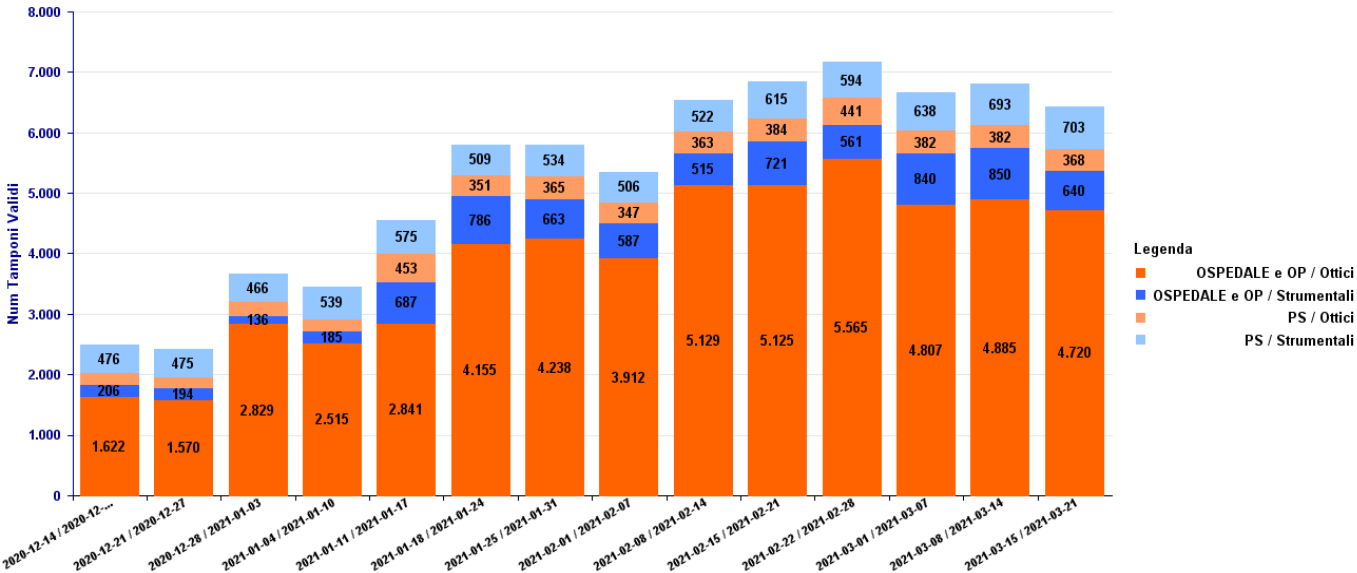
Richieste Totali ANTIGENICI- aggiornamento al (21/03/21)

Legenda

■ ESTERNI ■ MMG ■ OSPEDALE e OP ■ PS

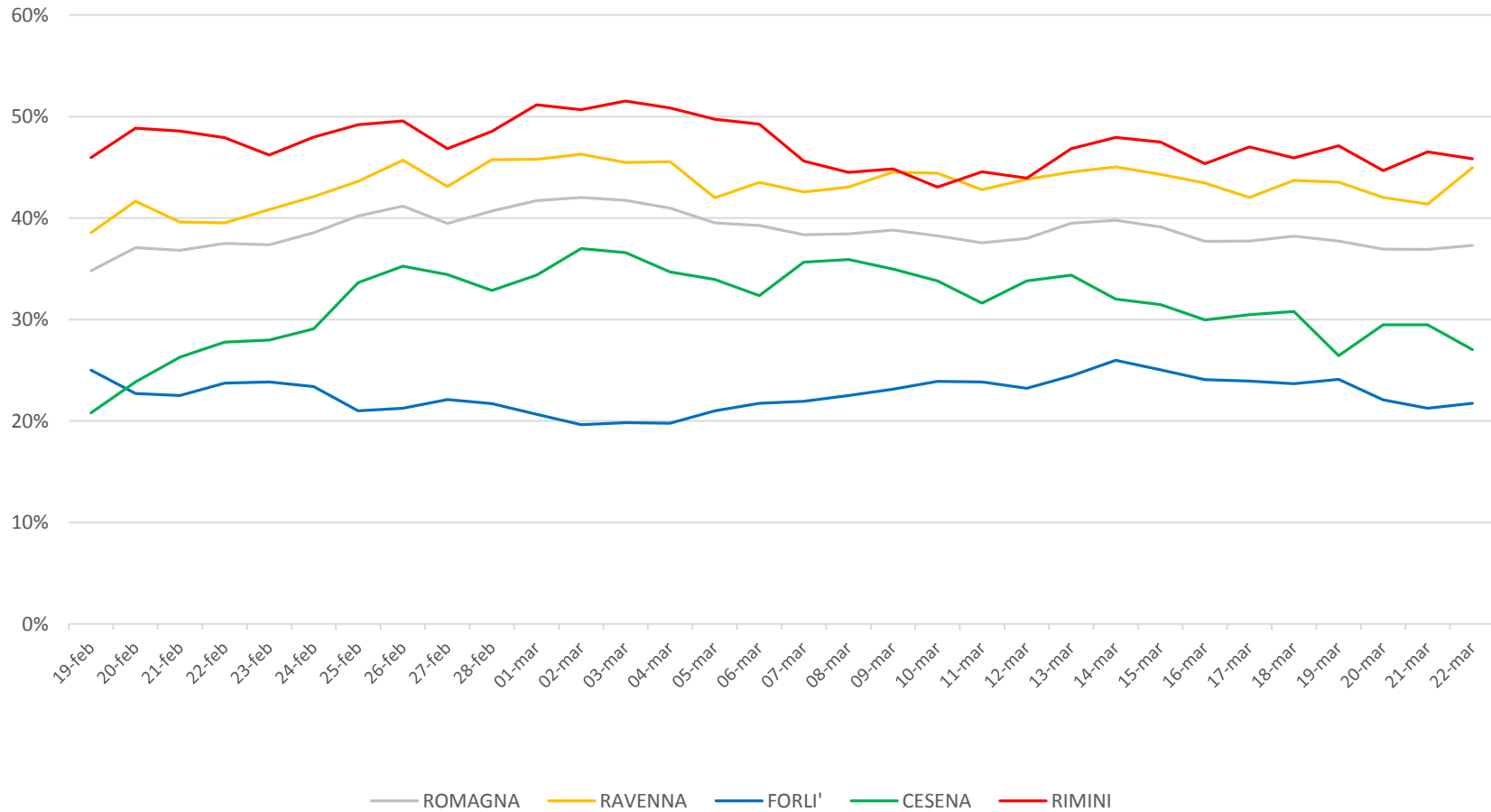


Richieste ANTIGENICI UUOO e PS - aggiornamento al (21/03/21)



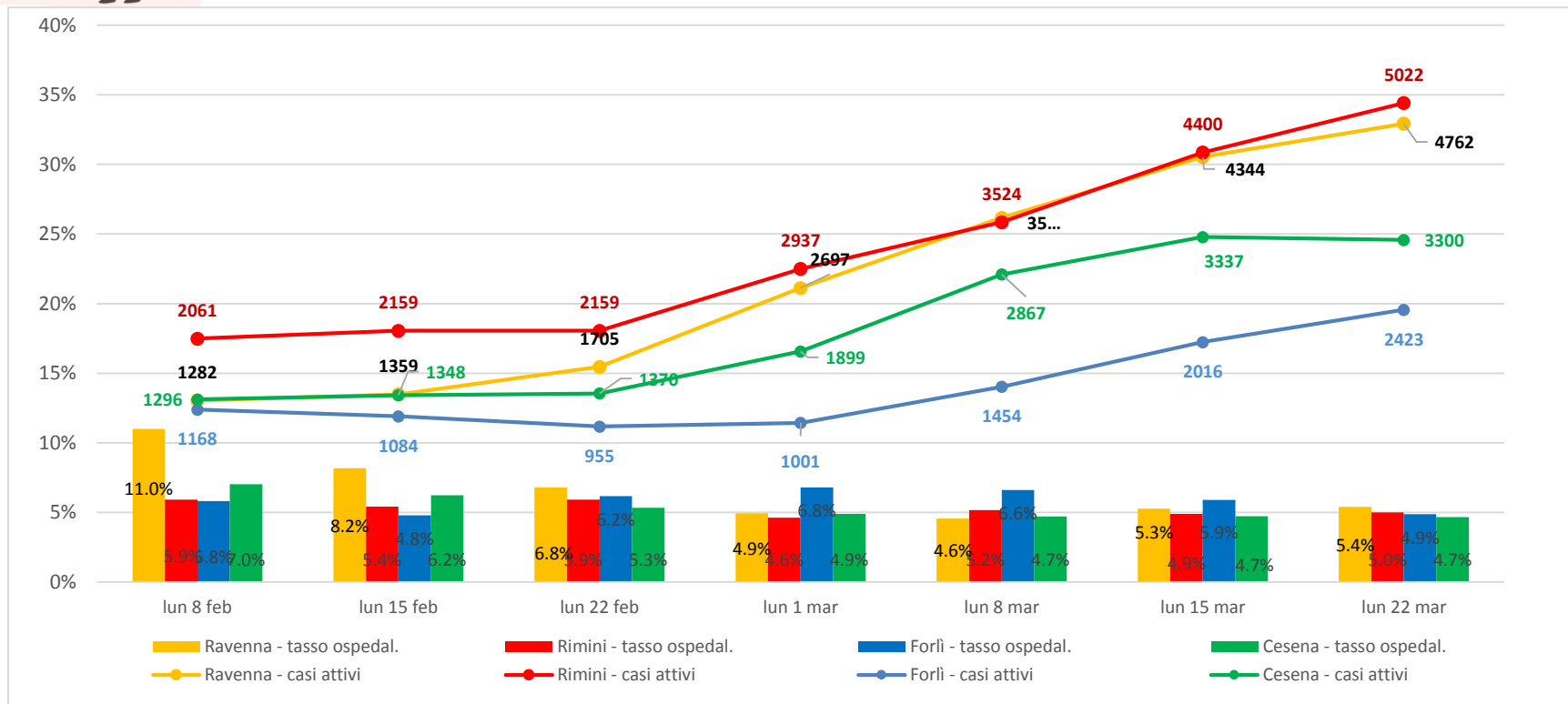
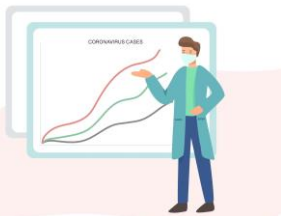
Percentuale asintomatici sui casi totali

media mobile sui 7 giorni precedenti



Casi attivi e tasso ospedalizzazione

Per area territoriale



Ricoveri COVID+ in Terapia Intensiva sui CASI ATTIVI per area territoriale

Ambito	lun 1 feb	lun 8 feb	lun 15 feb	lun 22 feb	lun 1 mar	lun 8 mar	lun 15 mar	lun 22 mar
Ravenna	0.63%	0.39%	0.59%	0.23%	0.56%	0.42%	0.44%	0.44%
Rimini	0.74%	0.58%	0.19%	0.28%	0.34%	0.48%	0.52%	0.54%
Forlì	0.16%	0.17%	0.18%	0.21%	0.30%	0.21%	0.20%	0.37%
Cesena	0.23%	0.31%	0.15%	0.29%	0.26%	0.28%	0.30%	0.27%

Tasso puntuale occupazione posti letto

Aggiornamento: lunedì 22 marzo ore 8

	dotazione PL ATTUALI PER COVID	PL OCCUPATI DA PZ COVID ore 8*	TASSO OCCUPAZ. sui PL attuali % OGGI ORE 8
M INFETTIVE	55	45	81.8%
AREA INTERNISTICA	728	554	76.1%
AREA INTENSIVA	72	66	91.7%
AREA SUB INTENSIVA	125	115	92%
TOTALE		780	

*esclusi i pazienti ricoverati in Pronto soccorso

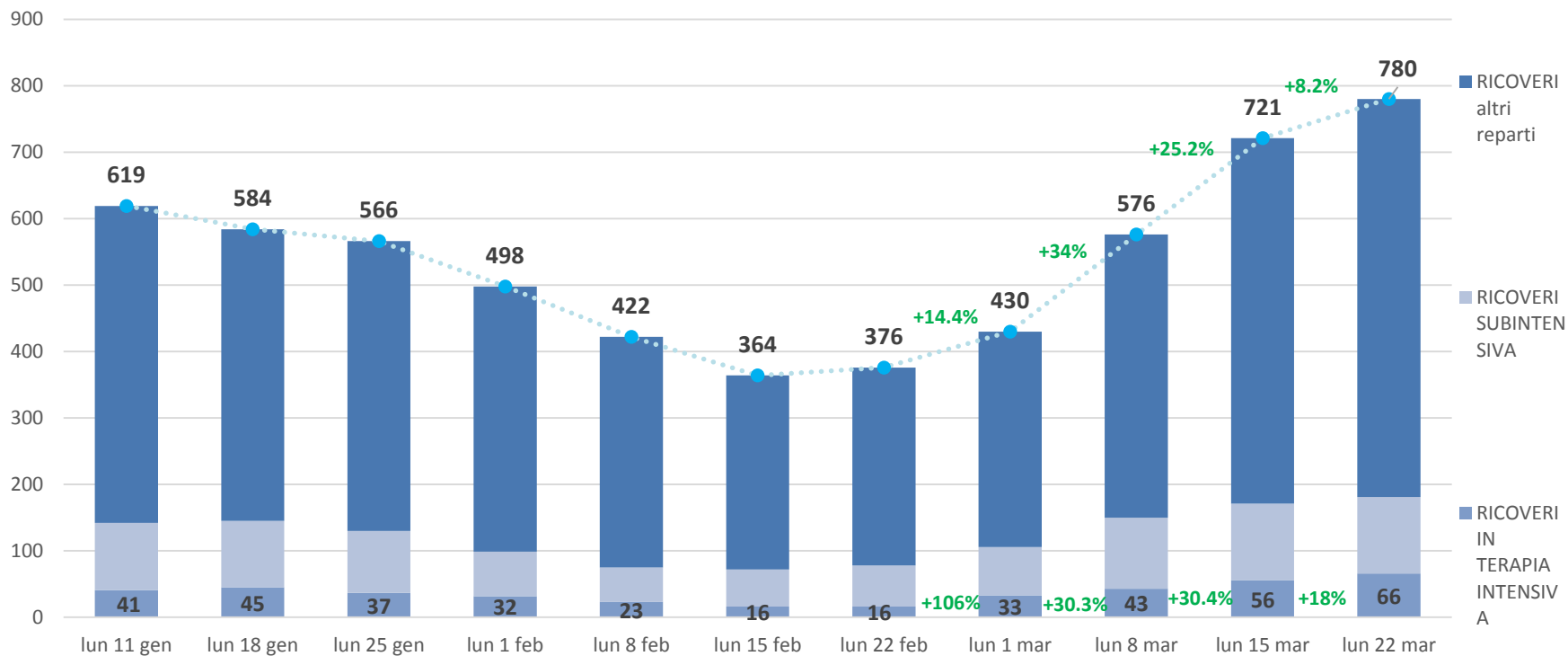
Si segnalano altri 45 pazienti COVID ricoverati in posti letto internistici presso le strutture private accreditate.





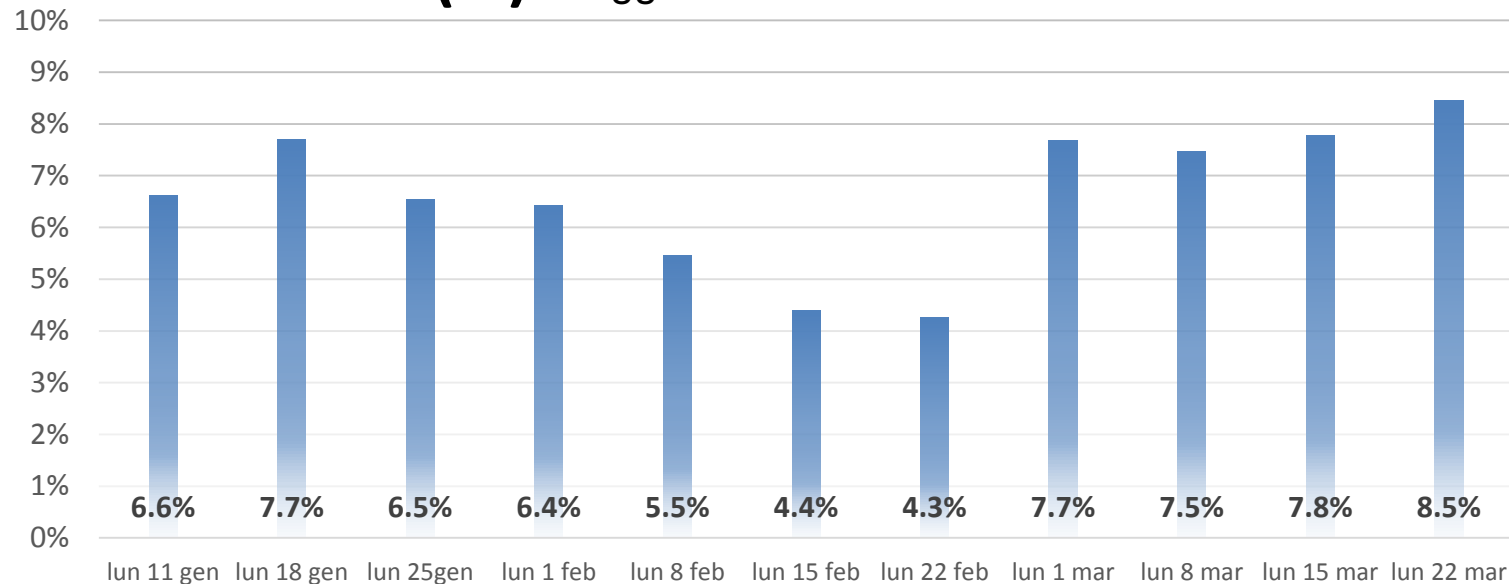
Andamento ricoveri rispetto alla settimana precedente

Aggiornamento: lunedì 22 marzo ore 8

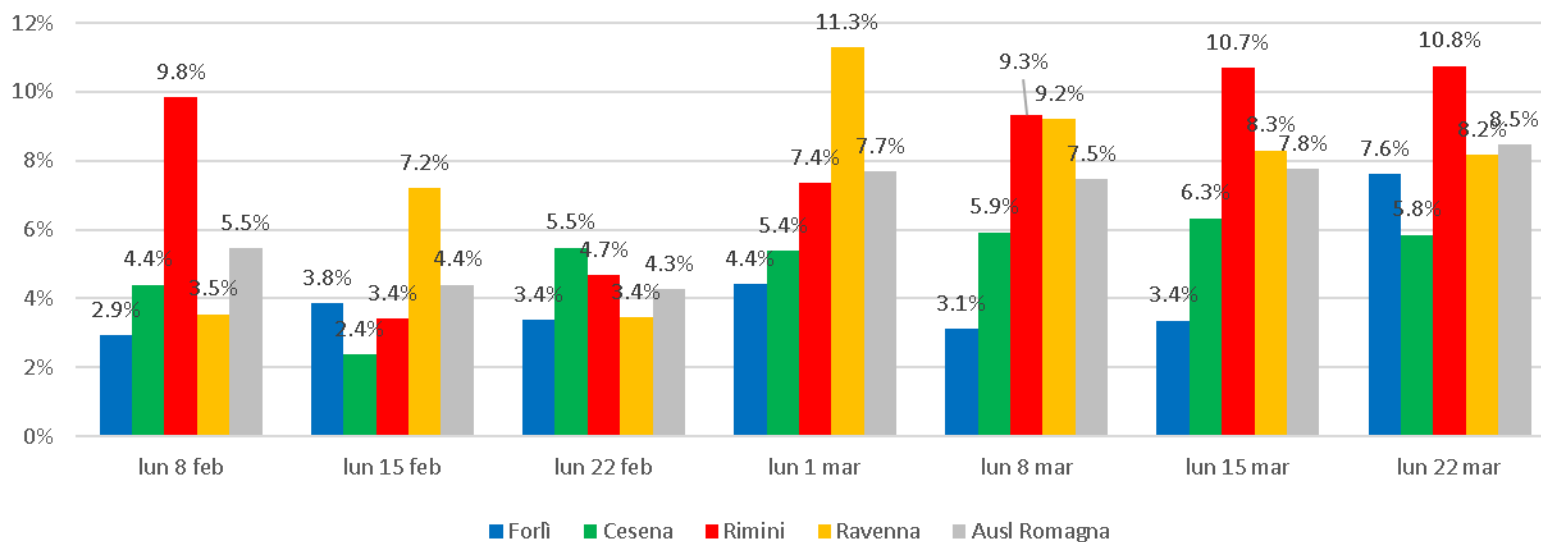


*esclusi i pazienti ricoverati in Pronto soccorso

Ricoveri COVID in terapia intensiva sul totale dei ricoveri COVID (%) : Aggiornamento: lunedì 22 marzo ore 8

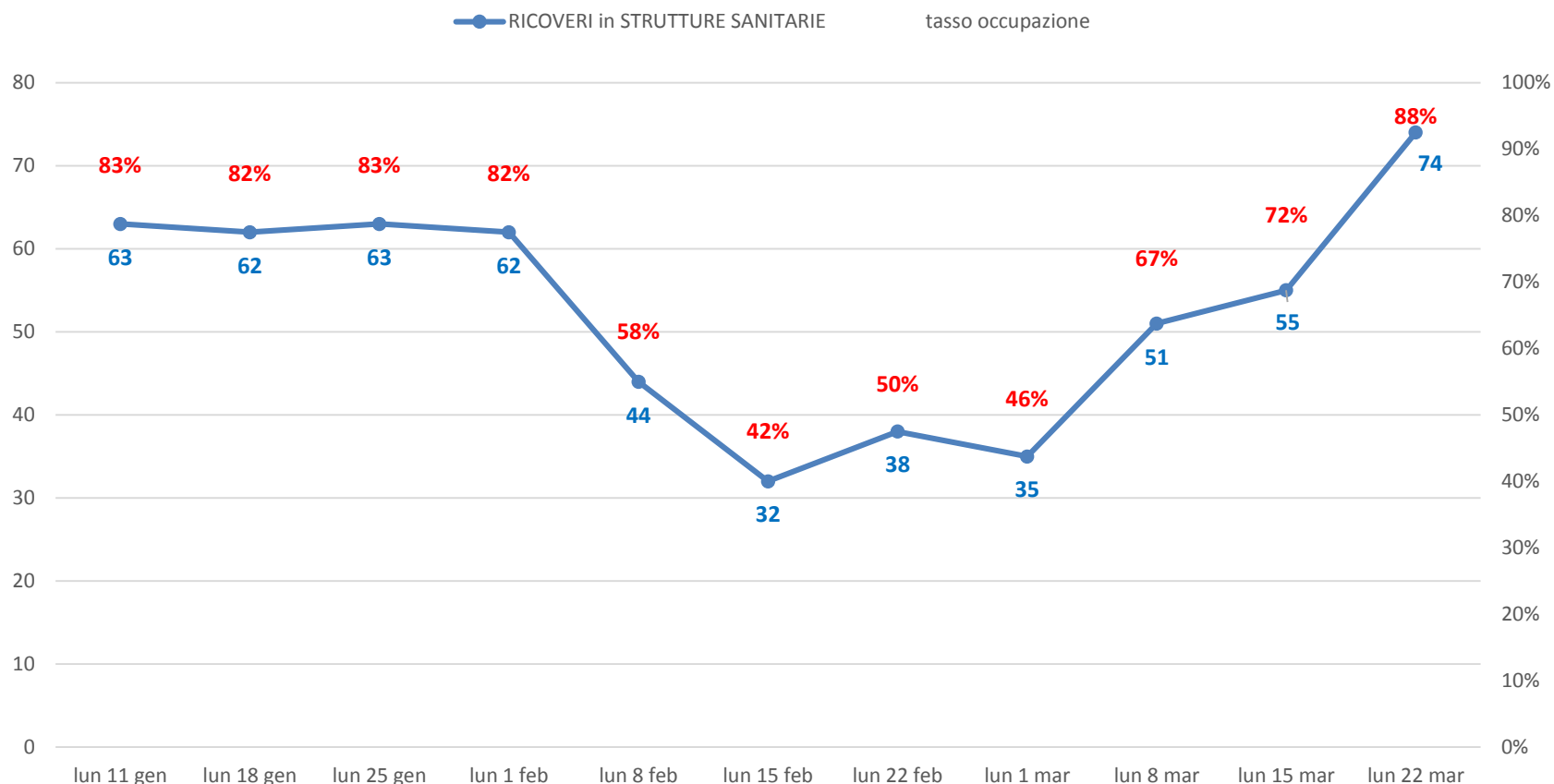


FOCUS PER AREA TERRITORIALE – ultime 7 settimane



Andamento ricoveri COVID + nelle strutture sanitarie rispetto alla settimana precedente

Aggiornamento: lunedì 22 marzo ore 8



Le percentuali sono calcolate sul totale dei posti letto nelle strutture sanitarie disponibili per ogni periodo di riferimento.

Decessi di pazienti COVID positivi per settimana

Ambito	11 - 17 gen	18 - 24 gen	25 - 31 gen	1 - 7 feb	8 - 14 feb	15 - 21 feb	22 - 28 feb	1 - 7 marzo	8 - 14 marzo	15 - 21 marzo
Forlì	17	25	23	42	22	14	9	5	13	14
Cesena	15	13	22	11	9	10	6	11	21	18
Rimini	47	37	30	32	41	33	22	29	38	28
Ravenna	58	54	36	25	18	14	7	16	13	23
Ausl Romagna	137	129	111	110	90	71	44	61	85	83

Tasso letalità dei RESIDENTI da inizio pandemia al 22 marzo

AMBITO	CASI TOTALI	DECESSI	TASSO LETALITA'
Forlì	12335	392	3.2%
Cesena	15093	284	1.9%
Rimini	29542	923	3.1%
Ravenna	24097	856	3.6%
Ausl Romagna	81067	2455	3.0%

Fonte: dati ricevuti da Igiene pubblica

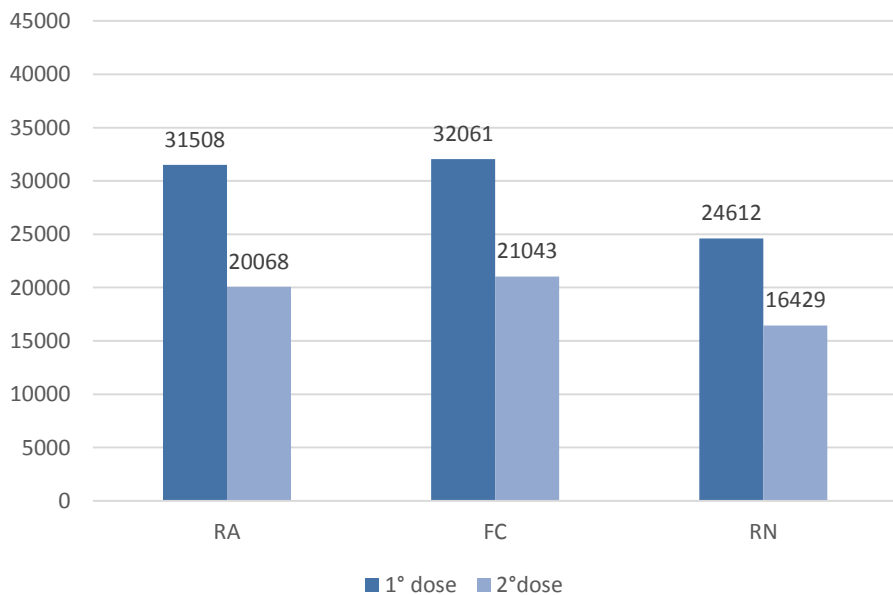


Campagna vaccinale Anticovid -Ausl Romagna

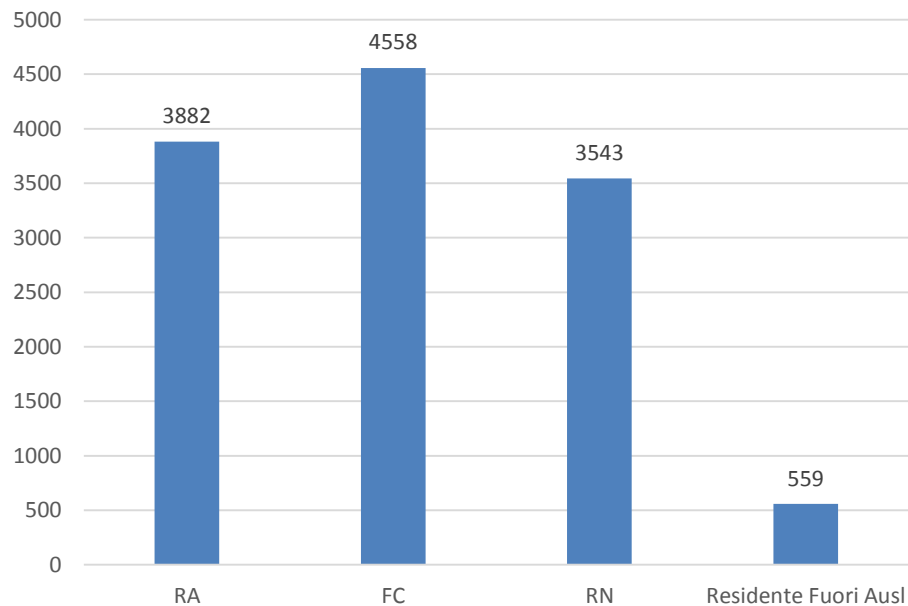
I soggetti vaccinati nei centri vaccinali aziendali con la **prima dose** al 22 marzo sono **88.181** a cui vanno aggiunti **12542** insegnanti .

Inoltre dal 18 gennaio sono iniziate le somministrazioni della seconda dose e sono 57.540 persone ad aver completato la vaccinazione

Dosi somministrate presso centri vaccinali provinciali



Prime dosi somministrate agli insegnanti (per provincia di residenza)





Utilizzo flaconi vaccini anti SARS CoV-2

Rilevazione a lunedì 22 marzo

TIPOLOGIA VACCINO	Flaconi vaccini consegnati all'AUSL	Dosi stimate corrispondenti	Dosi somministrate	% di somministrazione
PFIZER (6 dose per fiala)	21 300	127 800	126 598	99%
MODERNA (10 dosi per fiala)	1 009	10 090	9 479	93.9%
ASTRAZENECA (10 dosi medie per fiala)	4 380	45 470	22 188	48.8%
TOTALE	26 689	183 360	158 265	86.3%



OPERATORI SANITARI POTENZIALMENTE IMMUNI -Ausl Romagna

Ruolo	Soggetti	Soggetti vaccinati	Soggetti vaccinati (%)	Soggetti positivi non vaccinati	Soggetti potenzialmente immuni	Quota potenzialmente immune	Soggetti suscettibili all'infezione
Infermieri, caposala	10 649	8 111	76.2%	725	8 836	83.0%	1 813
Medici	4 079	3 360	82.4%	188	3 548	87.0%	531
Operatori socio-sanitari	1 857	1 206	64.9%	258	1 464	78.8%	393
Amministrativi	1 373	832	60.6%	78	910	66.3%	463
Tecnici	1 164	787	67.6%	66	853	73.3%	311
Altri	717	444	61.9%	31	475	66.2%	242
Farmacisti, biologi, psicologi	378	302	79.9%	15	317	83.9%	61
Dirigenti	145	116	80.0%	5	121	83.4%	24
Veterinari	123	40	32.5%	10	50	40.7%	73
Totali	20 485	15 198	74.2%	1 376	16 574	80.9%	3 911

Il totale dei lavoratori, sia dipendenti che specializzandi/tirocinanti e convenzionati (mmg/pls, specialisti ambulatoriali, altri) dell'AUSL della Romagna, è stato suddiviso in tre categorie:

1. **VACCINATI** (con o senza pregressa COVID) e quindi potenzialmente immuni
2. **POSITIVI NON VACCINATI** (con pregressa COVID) e quindi potenzialmente immuni
3. **NON VACCINATI** (senza pregressa COVID) e quindi NON immuni